

Карта 1, Вариант 1

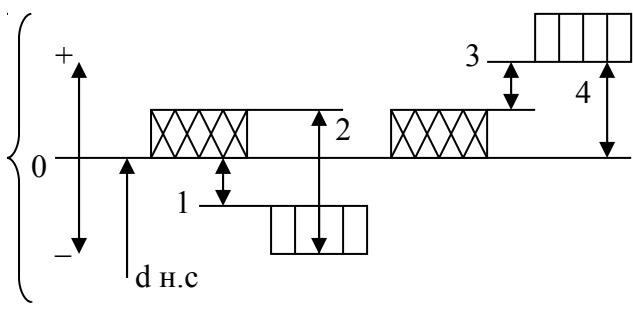
*Дополните:

1. **Стандартизация** – процесс разработки, установления и применения стандартов с целью _____ деятельности в сферах науки, техники, экономики, экологии, эргономики.

2. **Соединение** – любое подвижное или неподвижное _____ двух деталей, одна из которых полностью (или частично) входит в другую.

*Установите соответствие:

3.



цифры
обозначают

- A. S max
- Б. N max
- В. S min
- Г. N min

поле допуска

наименование

* Установите правильную последовательность:

4.

- I. зазор
- II. натяг

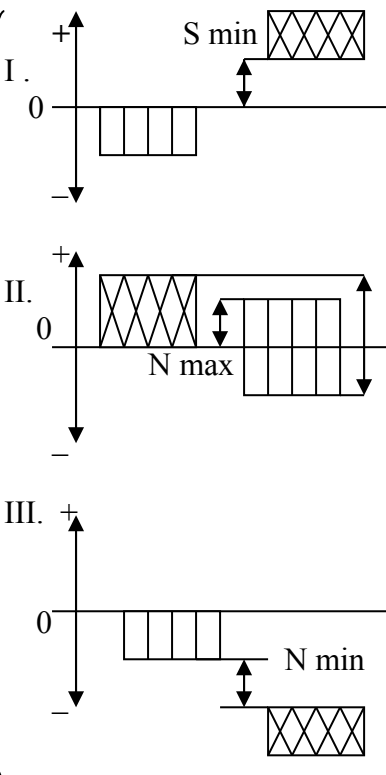
положительная
разность
между

- A. охватывающим
- Б. и
- В. Охватываемым

размерами
детали

* Выберите номер правильного ответа:

5.



посадка
в

- A. СВ, с зазором
- Б. СА, с зазором
- В. СВ, с натягом
- Г. СВ, переходная
- Д. СА, переходная
- Е. СА, с натягом

Карта 1, Вариант 2

*Дополните:

1. **Аттестация**- комплекс мероприятий, проводимых с целью всесторонней оценки _____ ППУ, а так же выдача _____ об уровне качества ППУ.

2. **Размер**- _____ значение линейной величины в выбранных единицах измерения

*Установите правильную последовательность:

3.

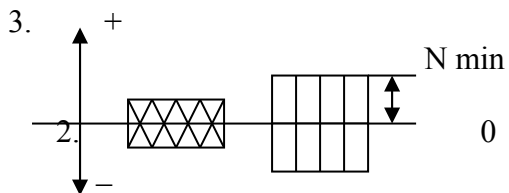
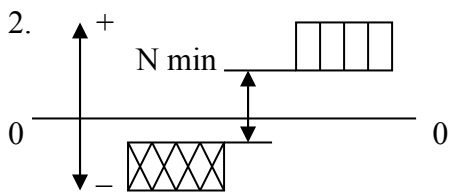
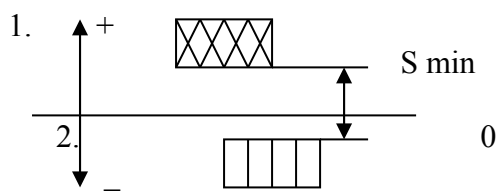
Отклонения $\left\{ \begin{array}{l} 1. \text{ положительные} \\ 2. \text{ отрицательные} \end{array} \right\}$ откладываются $\left\{ \begin{array}{l} \text{от нулевой линии} \end{array} \right.$ $\left\{ \begin{array}{l} \text{А. вниз} \\ \text{Б. на линии} \\ \text{В. Вверх} \\ \text{Г. вне линии} \end{array} \right.$

*Установите соответствие:

4.

расположение поля допуска

характер соединения



посадка $\left\{ \begin{array}{l} \text{А. Переходная} \\ \text{Б. с зазором} \\ \text{В. С натягом} \end{array} \right.$

*Выберите номер правильного ответа:

5. поля допуска основной является «базовым» для

$\left. \begin{array}{l} 1. \text{ Основное – отверстие,} \\ \text{нижнее отклонение которого} \\ 2. \text{ Основное – вал,} \\ \text{верхнее отклонение которого} \end{array} \right\}$ $\left\{ \begin{array}{l} 1. \text{ равно} \\ 2. \text{ не равно} \end{array} \right.$ $\left\{ \begin{array}{l} \text{А. } es = 0 \\ \text{Б. } es \neq 0 \\ \text{В. } EY = 0 \\ \text{Г. } ES \neq 0 \end{array} \right.$

Коды ответов по вариантам 1, 2

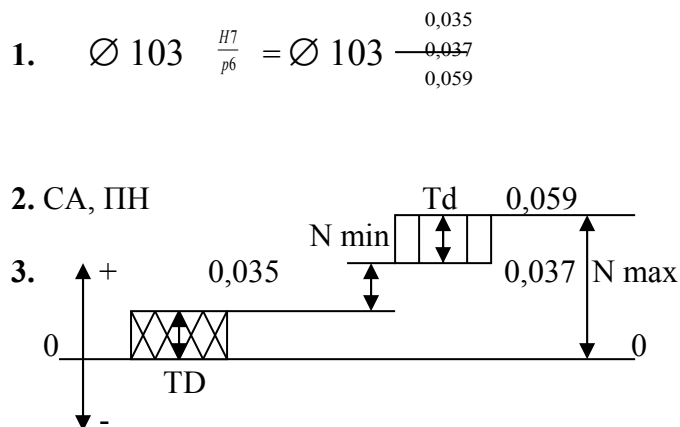
Карта 1 вариант 1

1. Упорядочение
2. Сопряжение
3. 1 - В, 2 - А, 3 - Г, 4 - Б
4. I - А, Б, В; II - В, Б, А
5. I - А, II - Д, III - В

Карта 1 вариант 2

1. Качества, свидетельства
2. Числовое
3. 1 - В, 2 - А
4. 1 - Б, 2 - В, 3 - А
5. 1. 1. В, 2. 1. А

Карта 2 вариант 1



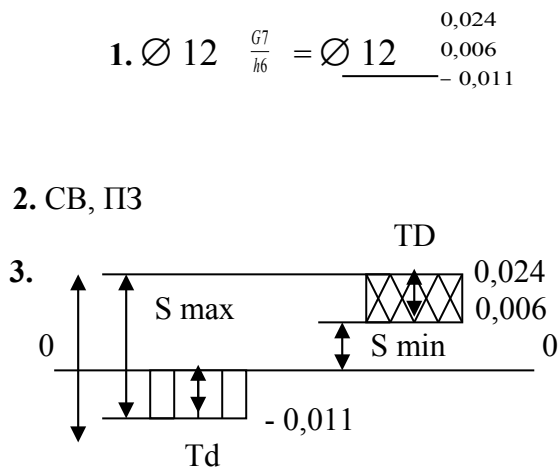
$N_{max} = 0,059$ мкм

$N_{min} = 0,002$ мкм

$TD = 0,035$ мкм

$Td = 0,022$ мкм

Карта 2 вариант 2



$S_{max} = 0,035$ мкм

$S_{min} = 0,006$ мкм

$TD = 0,018$ мкм

$Td = 0,011$ мкм

КАЧЕСТВО – совокупность свойств, характеристик и показателей продукции процесса или услуги (ППУ), удовлетворяющая определенным требованиям и потребностям

СЕРТИФИКАЦИЯ – проводимый органом управления (независимая третья сторона) комплекс действий по оценке ППУ на соответствие конкретному стандарту или нормативно – техническому документу.

СЕРТИФИКАТ – выданный органом управления документ, в котором указывается соответствие ППУ конкретному стандарту или НТД.

Перечень свойств характеристик и показателей ППУ:

Средство измерения	5	Продукт питания	8	Хозяйственная утварь	11
1. Материал (марка)		1.*Ингредиенты		1. Состав	
2. Масса гр.		2.*Вкус		2. Запах	
3. Класс точности		3. Масса		3. Масса	
4. Область применения.		4. Область применения		4. Горючесть	
5. Условия хранения		5. Дозировка		5. Сцепляемость (адгезия)	
6. Срок годности		6.*Условие хранения		6. Размеры	
7.*Модель (ШЦ 1,2,3)		7.*Запах		7. Цвет	
8.*Код		8.*Срок годности		8. Впитываемость	
9.*Предел допустимой погрешности		9.*Код		9. Область применения	
10.*Значение отсчёта по нониусу		10. Вес		10. Условие хранения	
11.*Диапазон измерений		11.*Пищевая ценность: - Белки (грамм) - - Жиры (грамм) - - Углеводы (грамм) - - Энергетика (калории) -		11. Код	
		12.*Способ изготовления		12. Изготовитель	
				13. Орган по сертификации	
				14. Соответствие требованиям	
Нарисовать знак – ЛОГОТИП		Нарисовать знак – ЛОГОТИП		Нарисовать знак – ЛОГОТИП	

Система сертификации ГОСТ Р
ГОССТАНДАРТ РОССИИ

СЕРТИФИКАТ СООТВЕТСТВИЯ

- РСТ** 1) № _____
- 2) Срок действия с по
- 3) Орган по сертификации _____
- 4) Продукция _____
- 5) Соответствует (не соответствует) требованиям

- 6) Изготовитель _____
- 7) Сертификат выдан _____
- 8) На основании _____
- _____
- _____

Руководитель органа _____ / _____
подпись Ф.И.О



_____ / _____
подпись Ф.И.О

Сертификат имеет юридическую силу на всей территории РФ

Дополнительные сведения:

- 1) _____
- 2) _____
- 3) _____
- 4) _____
- 5) _____
- 6) _____
- 7) _____
- 8) _____
- 9) _____
- 10) _____
- 11) _____
- 12) _____
- 13) _____
- 14) _____
- 15) _____

